

REDUÇÃO DE ÁREAS PARA CORTE DE FENO E/OU SILAGEM



REDUÇÃO DE ÁREAS PARA CORTE DE FENO E/OU SILAGEM

Fotografia: LPN - Liga para a Protecção da Natureza



Definição

Manutenção de áreas de culturas arvenses propícias à nidificação de aves no solo sem perturbação, durante a época de reprodução das aves .

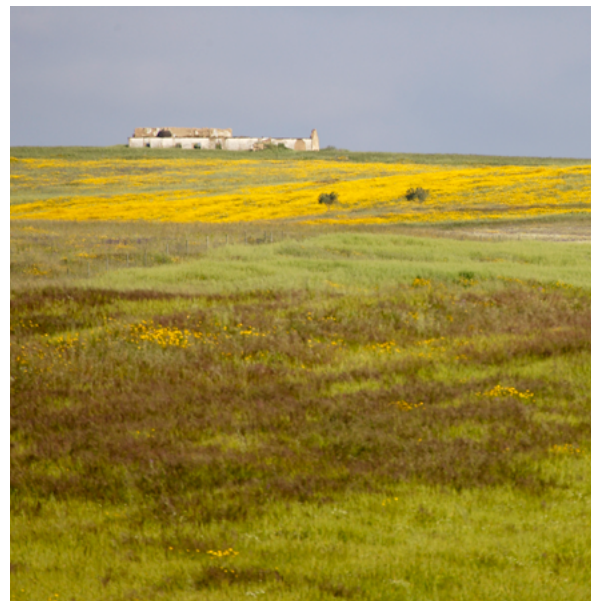
Vantagens

As searas são especialmente importantes para a nidificação de diversas espécies de aves, como o Tartaranhão-caçador, a Abetarda e o Sisão, bem como, para a Perdiz-comum, cotovias e calhandras.

O corte de fenos coincide com o período de incubação de muitas espécies de aves, que perdem assim o seu habitat de nidificação.

As culturas arvenses além de serem importantes locais de nidificação são também locais de alimentação para muitas espécies da fauna, por disponibilizarem grão que também serve de alimento para a fauna.

A redução das áreas de corte de feno ou de silagem, que decorram entre meados de março e meados de maio, irá aumentar a biodiversidade existente nessas parcelas agrícolas, tanto das aves que dependem destes locais para sobreviverem como muitos invertebrados que desempenham um papel importante no controlo de pragas agrícolas.



Fotografias: LPN - Liga para a Protecção da Natureza

Como gerir para promover a biodiversidade

- Optar por cortar fenos apenas em áreas semeadas e não em pastagens;
- Na gestão agrícola não efetuar o corte de fenos ou feno-silagem em mais de 25% da área semeada com culturas arvense;
- Em alternativa ao corte de feno durante a primavera, sugere-se o corte para feno-silagem efetuado até 15 de março.




Fotografia: LPN - Liga para a Protecção da Natureza

CAP - Confederação dos Agricultores de Portugal

 217 100 000


 cap@cap.pt

ADVID - Cluster da Vinha e do Vinho e CoLAB VINES&WINES

 259 308 207


 advid@advid.pt

Gabinete de Planeamento, Políticas e Administração Geral

 213 234 600


 gpp@gpp.pt

LPN - Liga para a Protecção da Natureza

 217 780 097 | 217 740 176

 geral@lpn.pt

SPEA - Sociedade Portuguesa para o Estudo das Aves

 919 382 722

 spea@spea.pt

Coordenado por:



Cofinanciado por:

